

Haute-Garonne

29 668 entreprises en 2017

Alimentation : 3 704
Bâtiment : 12 113
Production : 3 829
Services : 10 022

4,4 % d'entreprises en plus sur 1 an
40,9 % d'évolution sur 10 ans

74 977 actifs en 2016

28 414 chefs d'entreprise
43 504 salariés
2 570 apprentis
489 conjoints collaborateurs

9 665 établissements employeurs

Gers

5 136 entreprises en 2017

Alimentation : 668
Bâtiment : 2 270
Production : 757
Services : 1 441

2 % d'entreprises en plus sur 1 an
42,1 % d'évolution sur 10 ans

12 068 actifs en 2016

5 037 chefs d'entreprise
6 415 salariés
415 apprentis
201 conjoints collaborateurs

1 698 établissements employeurs

Hérault

29 012 entreprises en 2017

Alimentation : 3 838
Bâtiment : 12 947
Production : 3 524
Services : 8 703

6,4 % d'entreprises en moins sur 1 an
42,4 % d'évolution sur 10 ans

65 318 actifs en 2016

27 270 chefs d'entreprise
35 268 salariés
2 196 apprentis
584 conjoints collaborateurs

9 966 établissements employeurs

Tarn

9 634 entreprises en 2017

Alimentation : 1 142
Bâtiment : 3 684
Production : 1 810
Services : 2 998

2,8 % d'entreprises en plus sur 1 an
33,1 % d'évolution sur 10 ans

25 811 actifs en 2016

9 370 chefs d'entreprise
15 142 salariés
1 038 apprentis
261 conjoints collaborateurs

3 482 établissements employeurs

Tarn-et-Garonne

6 128 entreprises en 2017

Alimentation : 698
Bâtiment : 2 645
Production : 864
Services : 1 921

4,8 % d'entreprises en plus sur 1 an
21,4 % d'évolution sur 10 ans

15 471 actifs en 2016

5 850 chefs d'entreprise
8 814 salariés
566 apprentis
241 conjoints collaborateurs

2 061 établissements employeurs

Occitanie

148 382 entreprises en 2017

Alimentation : 19 552
Bâtiment : 63 175
Production : 20 521
Services : 45 134

4,4 % d'entreprises en plus sur 1 an
36,1 % d'évolution sur 10 ans

356 785 actifs en 2016

142 154 chefs d'entreprise
196 914 salariés
13 918 apprentis
3 799 conjoints collaborateurs

50 258 établissements employeurs

Bilan

de l'année 2017

Au 1^{er} janvier 2018, la région Occitanie totalise **148 382 entreprises** artisanales, en augmentation de **+4,4%** par rapport à l'an dernier. **19 840 entreprises se sont immatriculées** en 2017, chiffre stable par rapport à 2016.

Sur un an, le nombre d'entreprises du secteur des **Services** augmente de **+6,4%**, celui de l'**Alimentaire** de **+5,3%**, celui du **Bâtiment** de **+3,2%** et celui de la **Production** de **+2,8%**.

Avec **259 entreprises pour 10 000 habitants** (données 2017) et **356 785 actifs** (données 2016), l'artisanat est un des principaux acteurs de l'économie de la région **Occitanie**.

Pour en savoir plus www.crma-occitanie.fr

Chambre Régionale de Métiers et de l'Artisanat Occitanie / Pyrénées-Méditerranée

Site de Saint-Jean
59 Ter Chemin de Verdale
31240 SAINT-JEAN
Tél. 05 62 22 94 22 - Fax : 05 62 22 94 30
Courriel : crma@crma-occitanie.fr

Site de Castelnau-le-Lez
65 avenue Clément ADER - CS 60006
34173 CASTELNAU-LE-LEZ Cedex
Tél. 04 67 02 68 40 - Fax : 04 67 79 50 08
Contact : contact@crma-occitanie.fr

Chambre de Métiers et de l'Artisanat de l'Ariège

2 rue Jean Moulin
09000 FOIX Cedex
Tél. 05 34 09 88 00 - Fax : 05 61 02 68 04
Contact : accueil@cm-ariège.fr

Chambre de Métiers et de l'Artisanat de l'Aude

20 avenue du Maréchal Juin - CS 70051
34187 MONTPELLIER Cedex 4
11890 CARCASSONNE Cedex 9
Tél. 04 68 11 20 00 - Fax : 04 68 11 20 40
Contact : entreprise@cm-aude.fr

Chambre de Métiers et de l'Artisanat de l'Aveyron

Rue des Métiers - Z.I. de Cantaranne - BP 3350
12033 RODEZ Cedex 9
Tél. 05 65 77 56 00 - Fax : 05 65 77 56 28
Contact : artisanat@cm-aveyron.fr

Chambre de Métiers et de l'Artisanat du Gard

904 avenue du Maréchal Juin - CS 83012
30908 NÎMES Cedex 2
Tél. 04 66 62 80 00 - Fax : 04 66 62 80 58
Contact : chambre-de-metiers@cma-gard.fr

Chambre de Métiers et de l'Artisanat de la Haute-Garonne

18 bis boulevard Lascrosses - BP 91030
31010 TOULOUSE Cedex 6
Tél. 05 61 10 47 47 - Fax : 05 61 10 47 48
Contact : contact@cm-toulouse.fr

Chambre de Métiers et de l'Artisanat du Gers

1 avenue de la République
32550 PAVIE
Tél. 05 62 61 22 22 - Fax : 05 62 05 17 57
Contact : contact@cma-gers.fr

Chambre de Métiers et de l'Artisanat de l'Hérault

154 rue Bernard Giraudeau - CS 59999
34187 MONTPELLIER Cedex 4
Tél. 04 67 72 72 00 - Fax : 04 67 72 72 23
Contact : chambredemetiers@cma-herault.fr

Chambre de Métiers et de l'Artisanat du Lot

Rue Saint Ambroise
46002 CAHORS Cedex
Tél. 05 65 35 13 55 - Fax : 05 65 30 17 64
Contact : contact@cm-lot.fr

Chambre de Métiers et de l'Artisanat de la Lozère

2 boulevard du Soubeyran - BP 90
48003 MENDE Cedex
Tél. 04 66 49 12 66 - Fax : 04 66 49 19 15
Contact : info@cma-lozere.fr

Chambre de Métiers et de l'Artisanat des Hautes-Pyrénées

10 rue du 4 Septembre - BP 336
65003 TARBES Cedex
Tél. 05 62 56 60 60 - Fax : 05 62 34 62 61
Contact : contact@cma65.fr

Chambre de Métiers et de l'Artisanat des Pyrénées-Orientales

9 Avenue Alfred Sauvy - Mas de la Garrigue - BP 020
66600 RIVESALTES
Tél. 04 68 35 88 00 - Fax : 04 68 51 40 26
Contact : contact@cma66.fr

Chambre de Métiers et de l'Artisanat du Tarn

CUNAC - 112 route des Templiers - CS 22340
81020 ALBI Cedex 9
Tél. 05 63 48 43 53 - Fax : 05 63 38 40 25
Contact : direction@cm-tarn.fr

Chambre de Métiers et de l'Artisanat du Tarn-et-Garonne

11 rue du Lycée
82000 MONTAUBAN
Tél. 05 63 63 09 58 - Fax : 05 63 63 17 96
Contact : contact@cm-montauban.fr



CHIFFRES CLÉS 2018

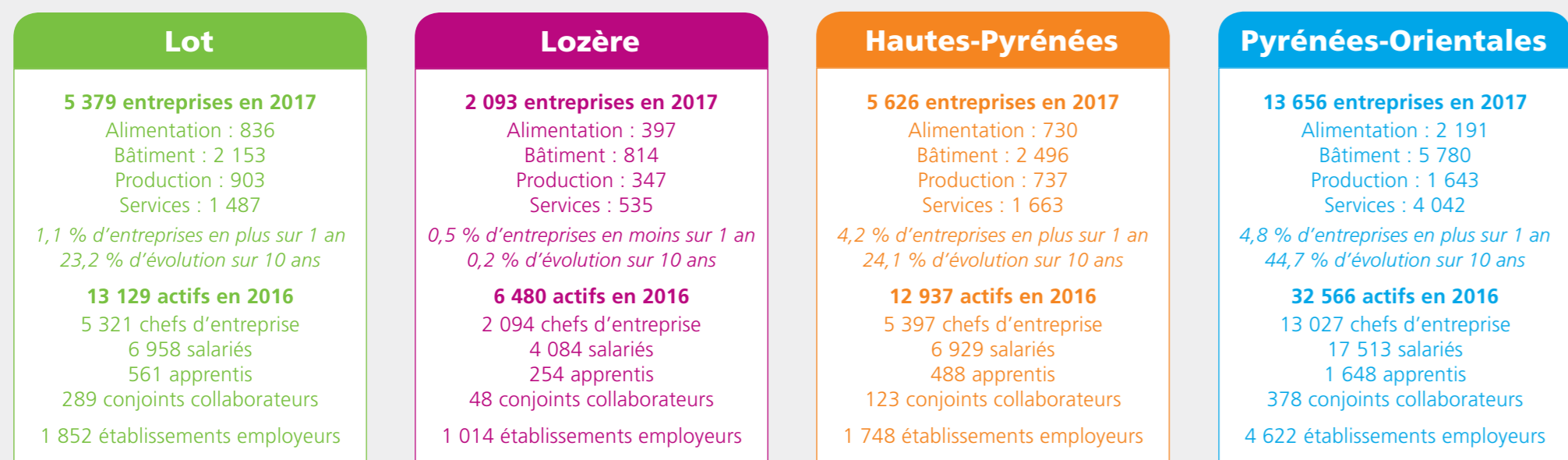
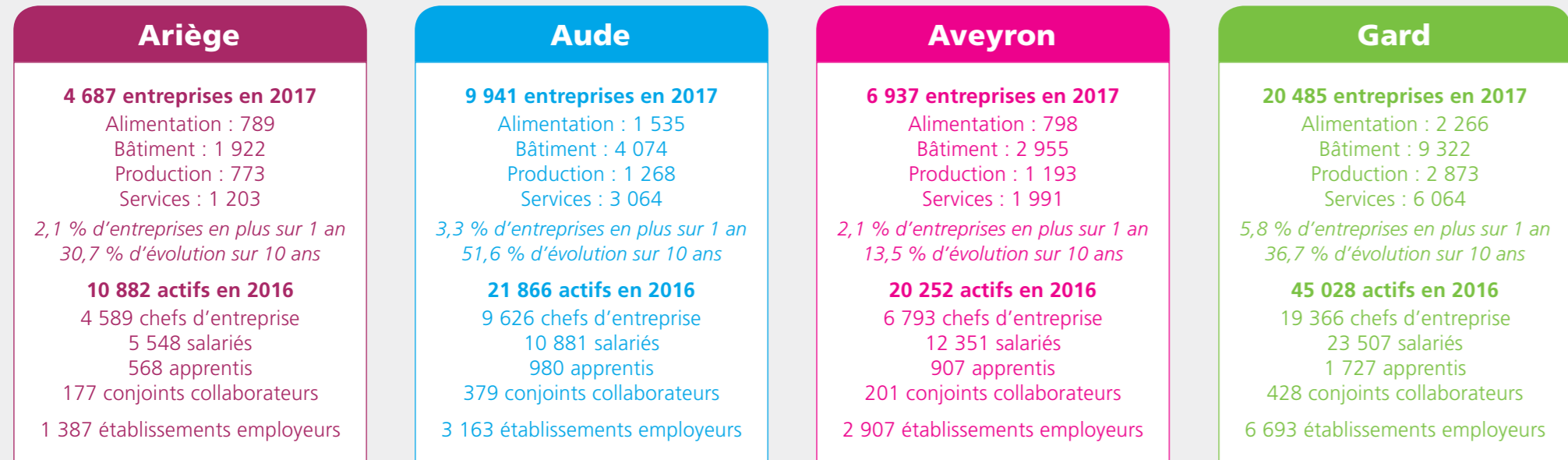
de l'Artisanat en Occitanie

- ▶ **148 382 entreprises** (individuelles et sociétés)
- ▶ **36,1% d'entreprises** en plus depuis 10 ans
- ▶ **4 secteurs d'activité** (Alimentation, Bâtiment, Production, Services)
- ▶ **250 métiers** qui unissent savoir-faire traditionnel et technologies de pointe
- ▶ **356 785 actifs** (chefs d'entreprise, conjoints collaborateurs, salariés et apprentis)



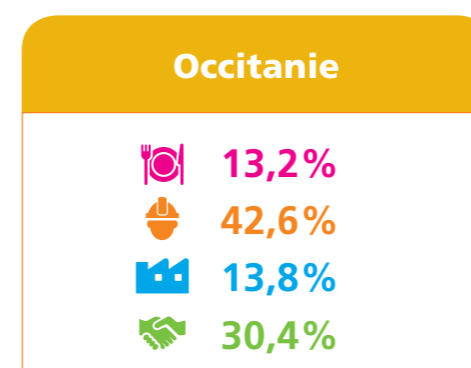
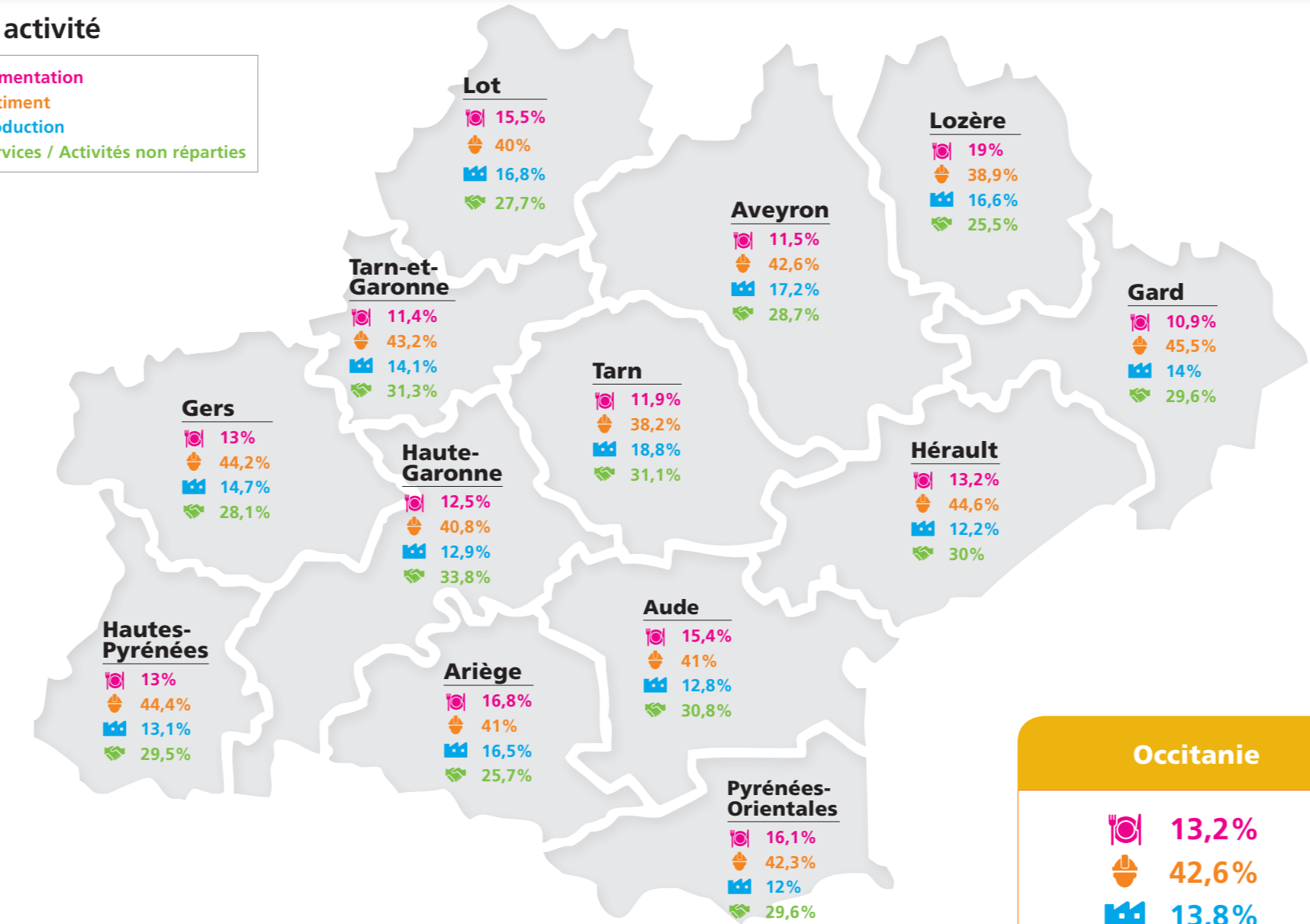
L'artisanat est un secteur qui regroupe des entreprises (individuelles et sociétés) composées de moins de 11 salariés au moment de leur inscription au répertoire des métiers, tenu par les Chambres de métiers et de l'artisanat. Les entreprises artisanales exercent une activité à titre principal ou secondaire relevant du secteur des Métiers (travail de fabrication, de transformation, de réparation ou de prestation de services, selon la liste fixée par le décret du 2 avril 1998).





Répartition des entreprises

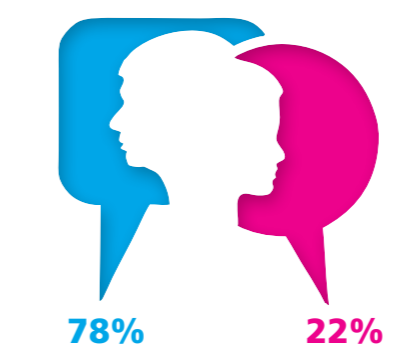
Par activité



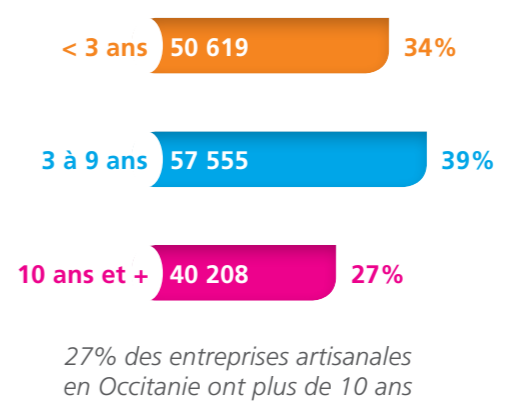
Source entreprises : Répertoire des Métiers au 01/01/2018 - Source emplois : CRMA-Urssaf au 01/01/2017

Répartition des entreprises

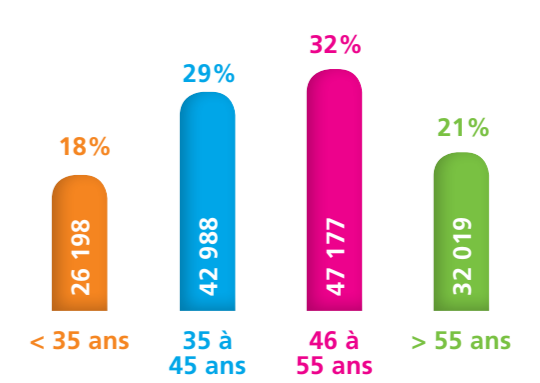
Par sexe du dirigeant



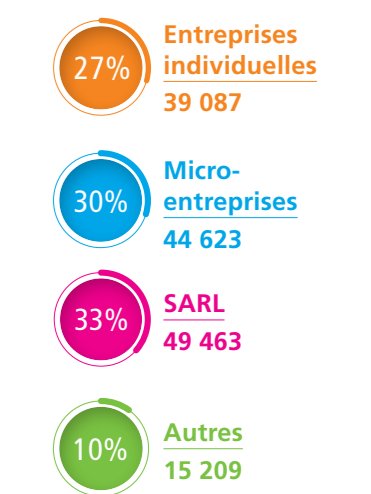
Par ancienneté



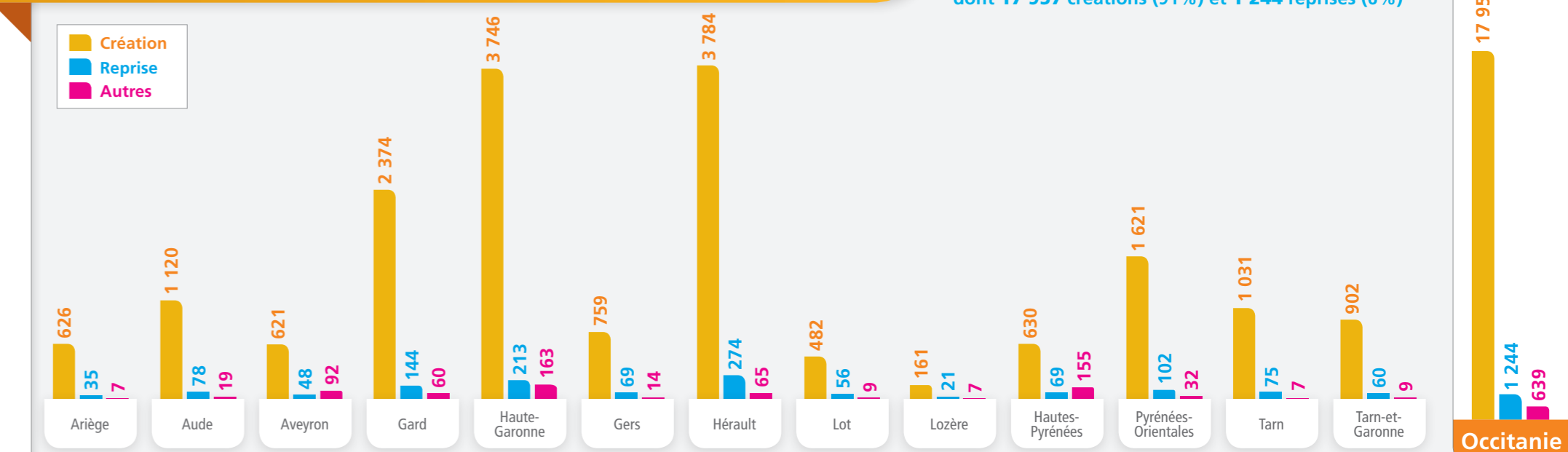
Par tranche d'âge du dirigeant



Par forme juridique



Les immatriculations d'entreprises



Source entreprises : Répertoire des Métiers au 01/01/2018 - Source emplois : CRMA-Urssaf au 01/01/2017